



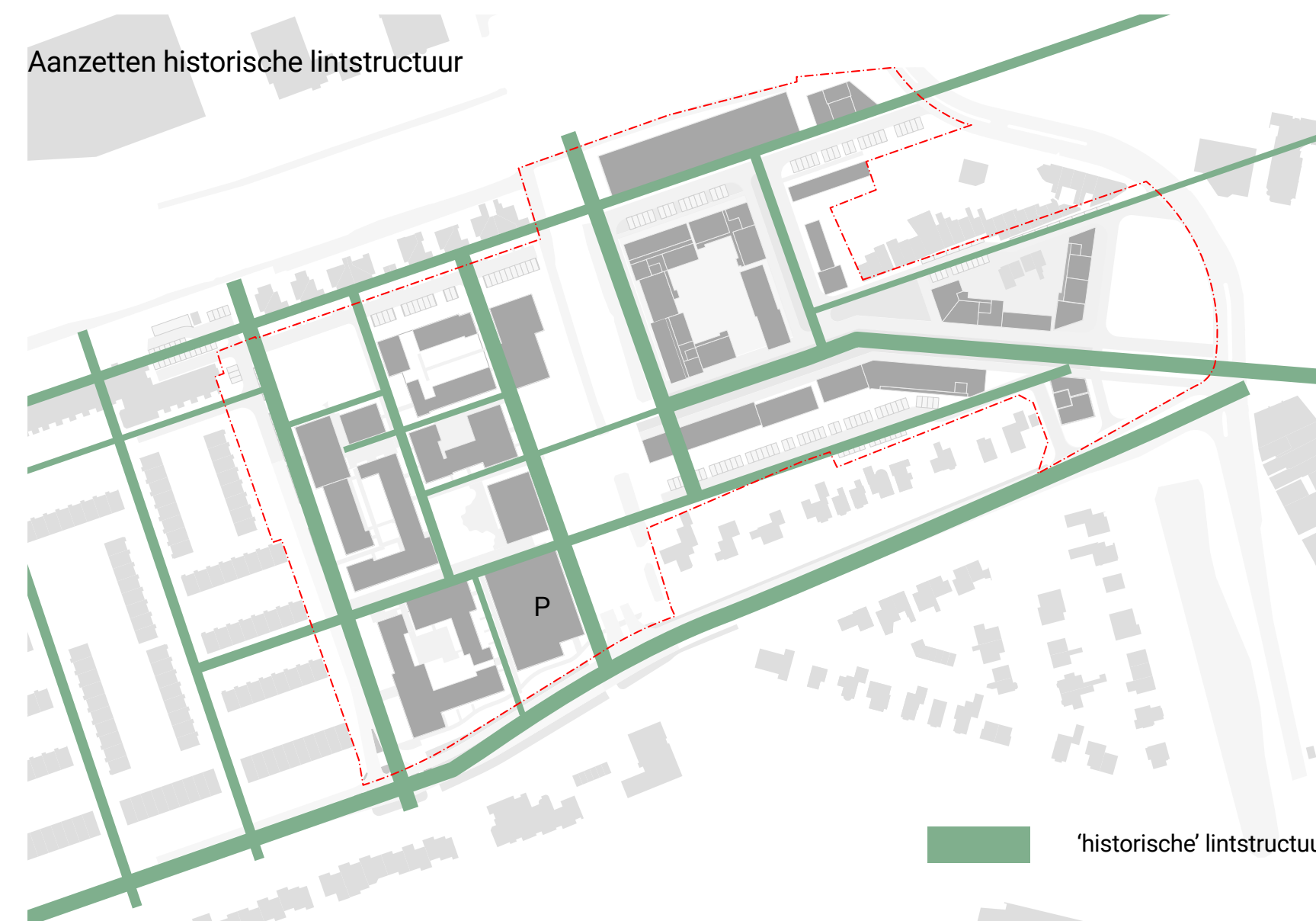
VOORLOPIG ONTWERP INRICHTINGSPLAN Pelmolenpad west

Ambitie

Pelmolenpad West

Onze ambitie is om van Pelmolenpad Prisma een nieuwe, natuurinclusieve stadsbuurt van Hoorn te maken, met een herkenbaar, groen en duurzaam karakter. Een stadsbuurt die plaats biedt aan zowel het collectief als het individu. Het wordt een duurzaam en robuust woongebied: autovrij, klimaat adaptief en natuurinclusief. Een stadsbuurt als schakel binnen de grotere stedelijke ontwikkelingen van de Poort van Hoorn. Een woongebied waar woonkwaliteit hoog in het vaandel staat en waar ingezet wordt op verschillende openbare kwaliteiten en verblijfszones: een parkdeel, een centraal groen plein, groene straten met een zichtbare waterbeleving, verrassend intieme hofjes, en semi openbare pocketpleinen. Allemaal te beleven vanuit je eigen tuin, terras of balkon.

Aanzetten historische lintstructuur



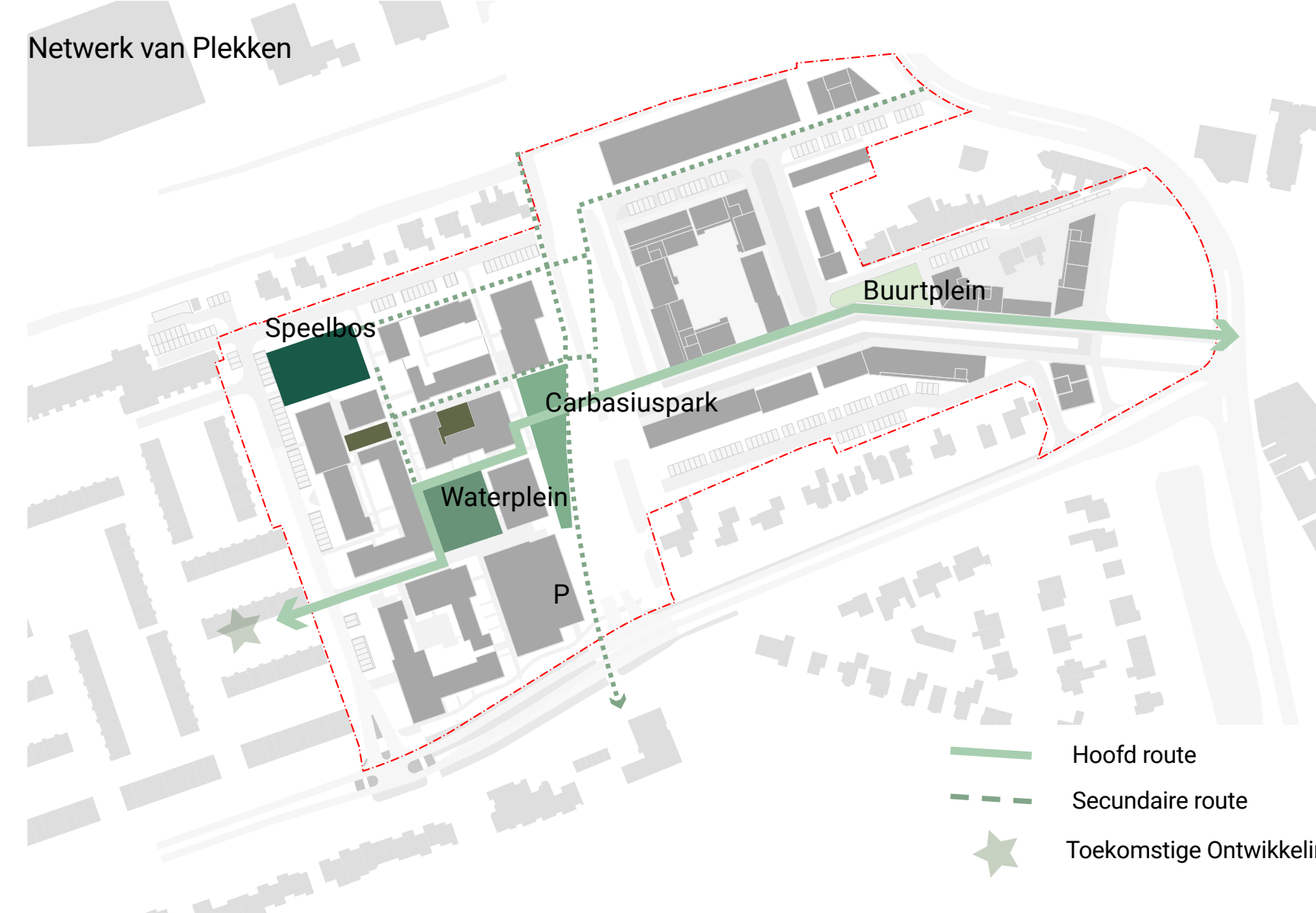
'historische' lintstructuur

Water in alle vezels



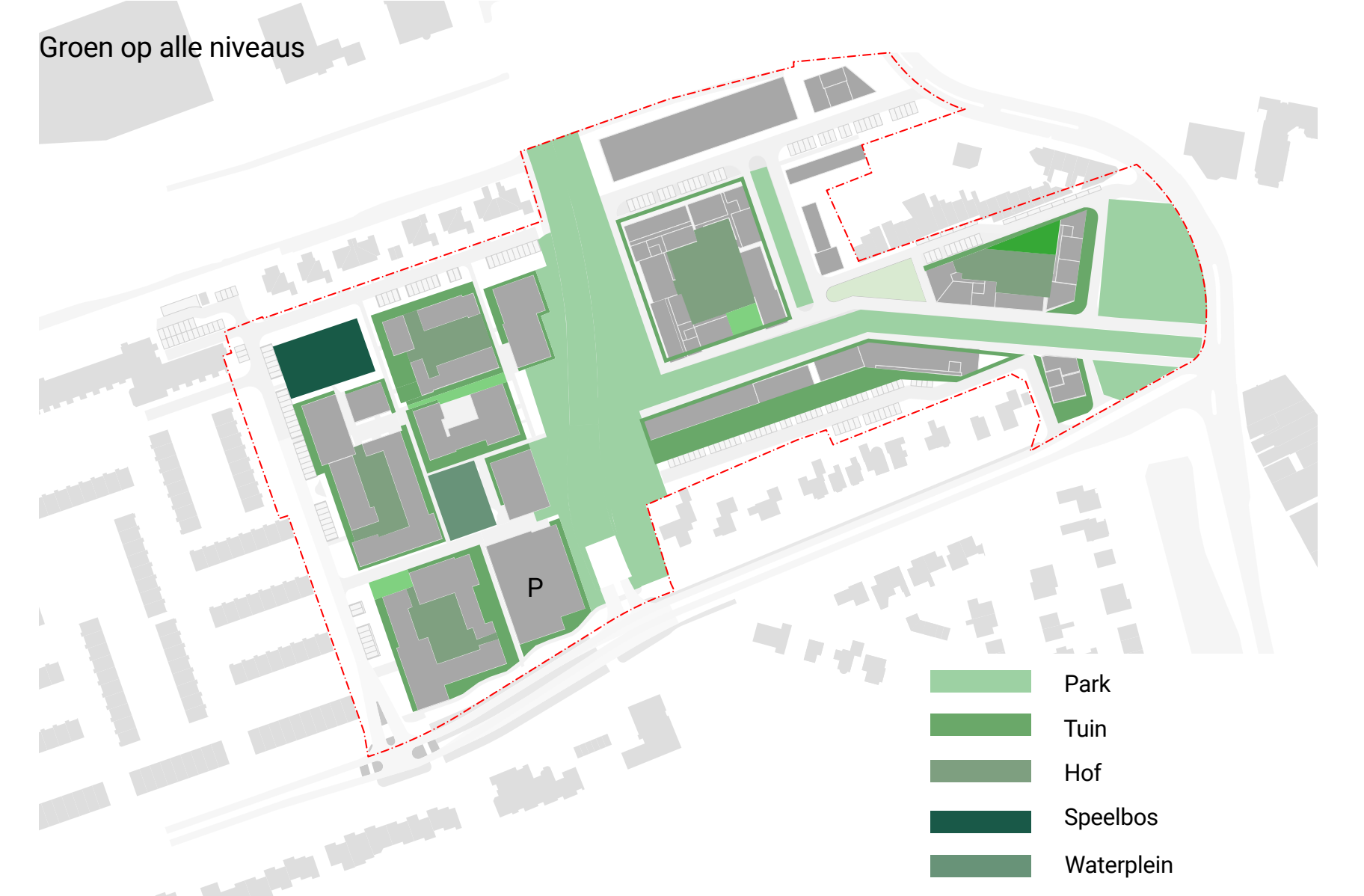
Bestaand Waterstructuur
Nieuwe Waterstructuur
Wadi
Koppeling Waterstructuur

Netwerk van Plekken



Hoofd route
Secundaire route
Toekomstige Ontwikkeling

Groen op alle niveaus



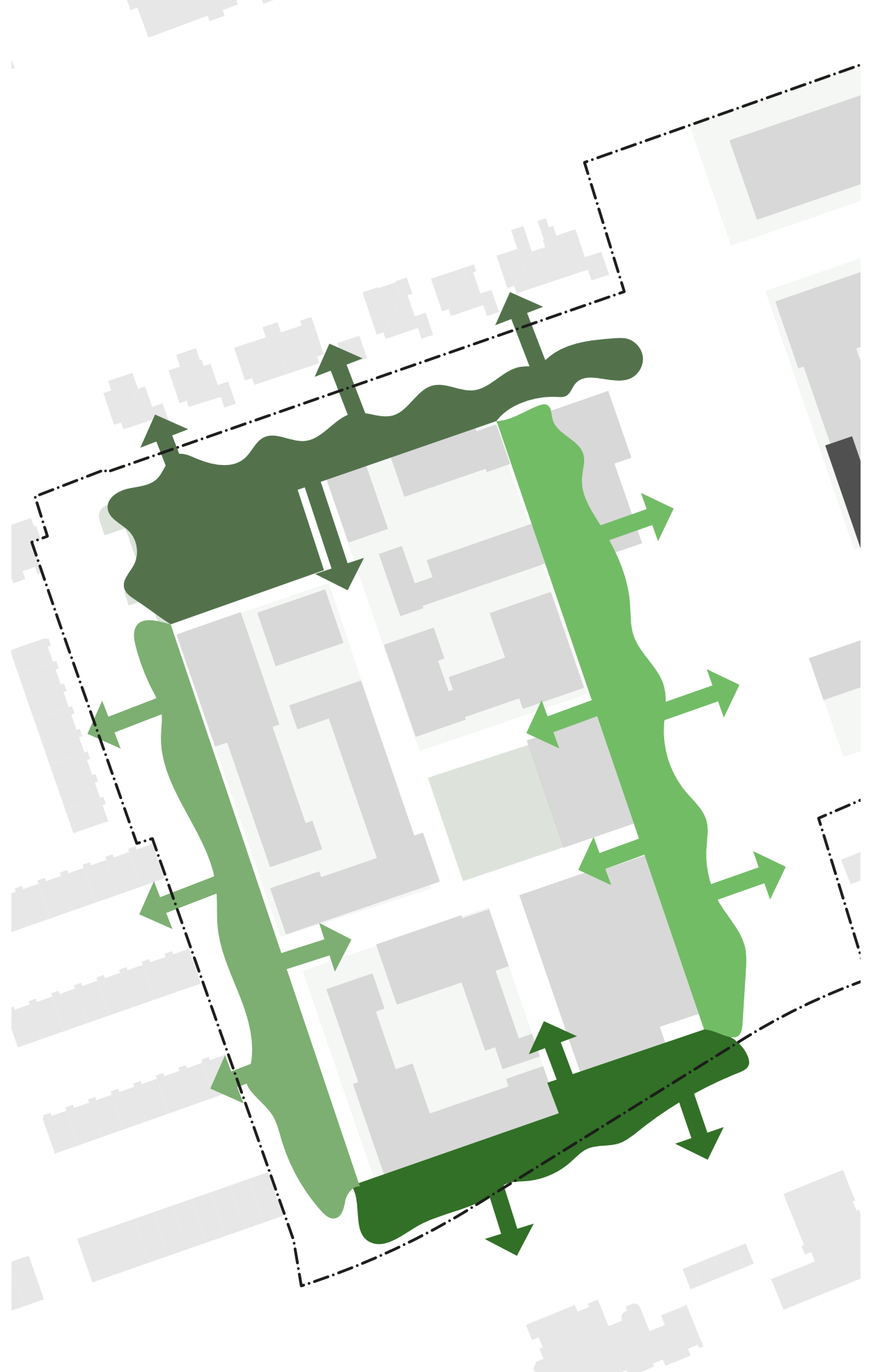
Park
Tuin
Hof
Speelbos
Waterplein
Hofplein / Hofstraat

Sferen



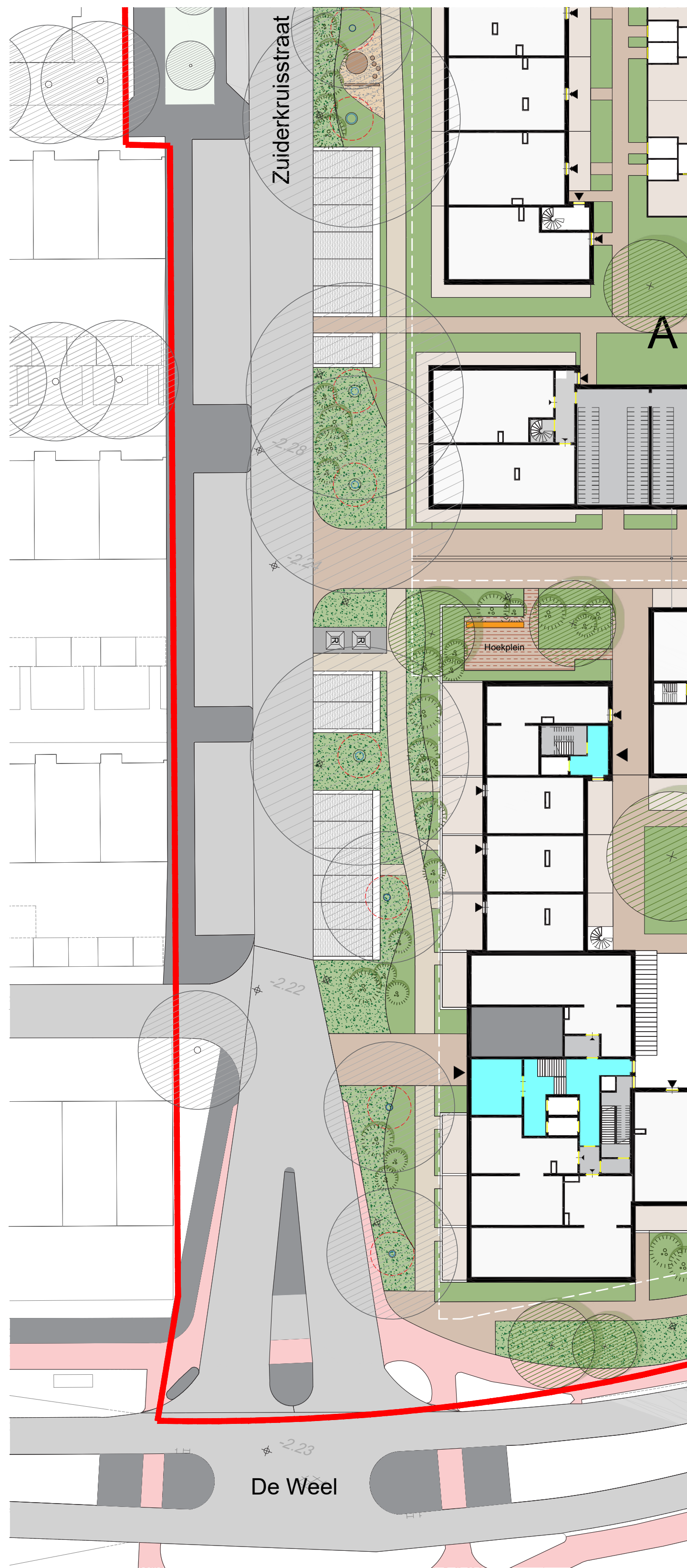
GROENE KADERS

Er zijn verschillende sferen rondom het plan. Parkachtige delen worden afgewisseld met struiken en vaste planten. Tuinen aan de straat zijn een verlengstuk van het groene kader naar de woningen toe.

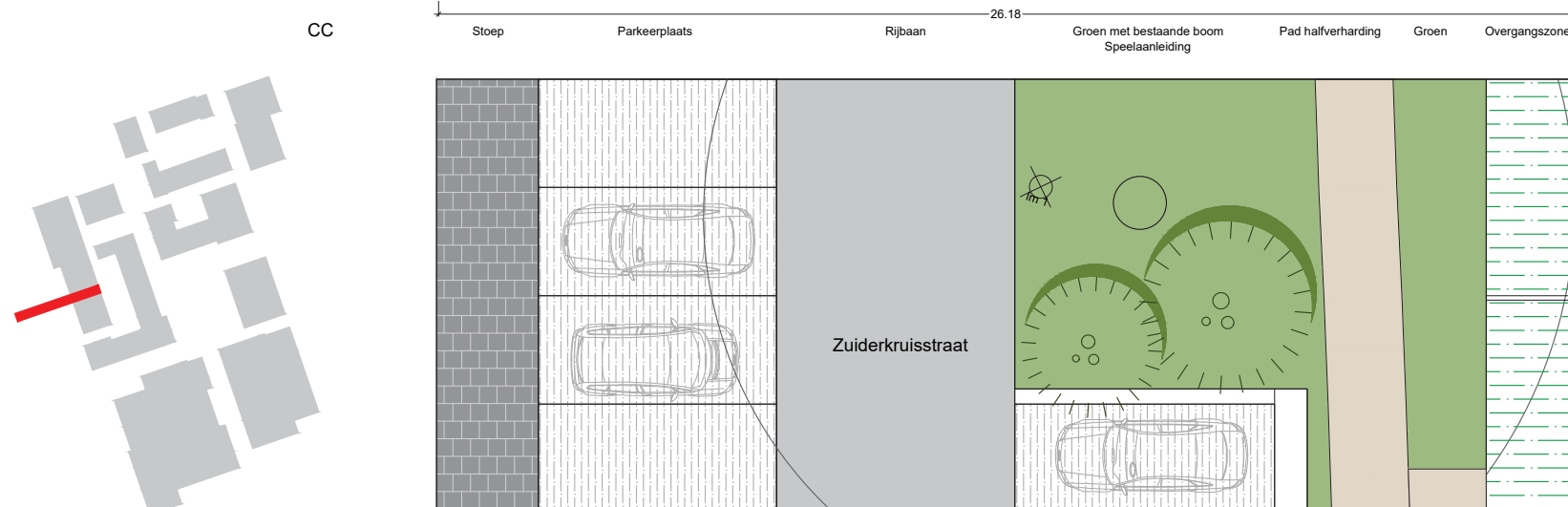
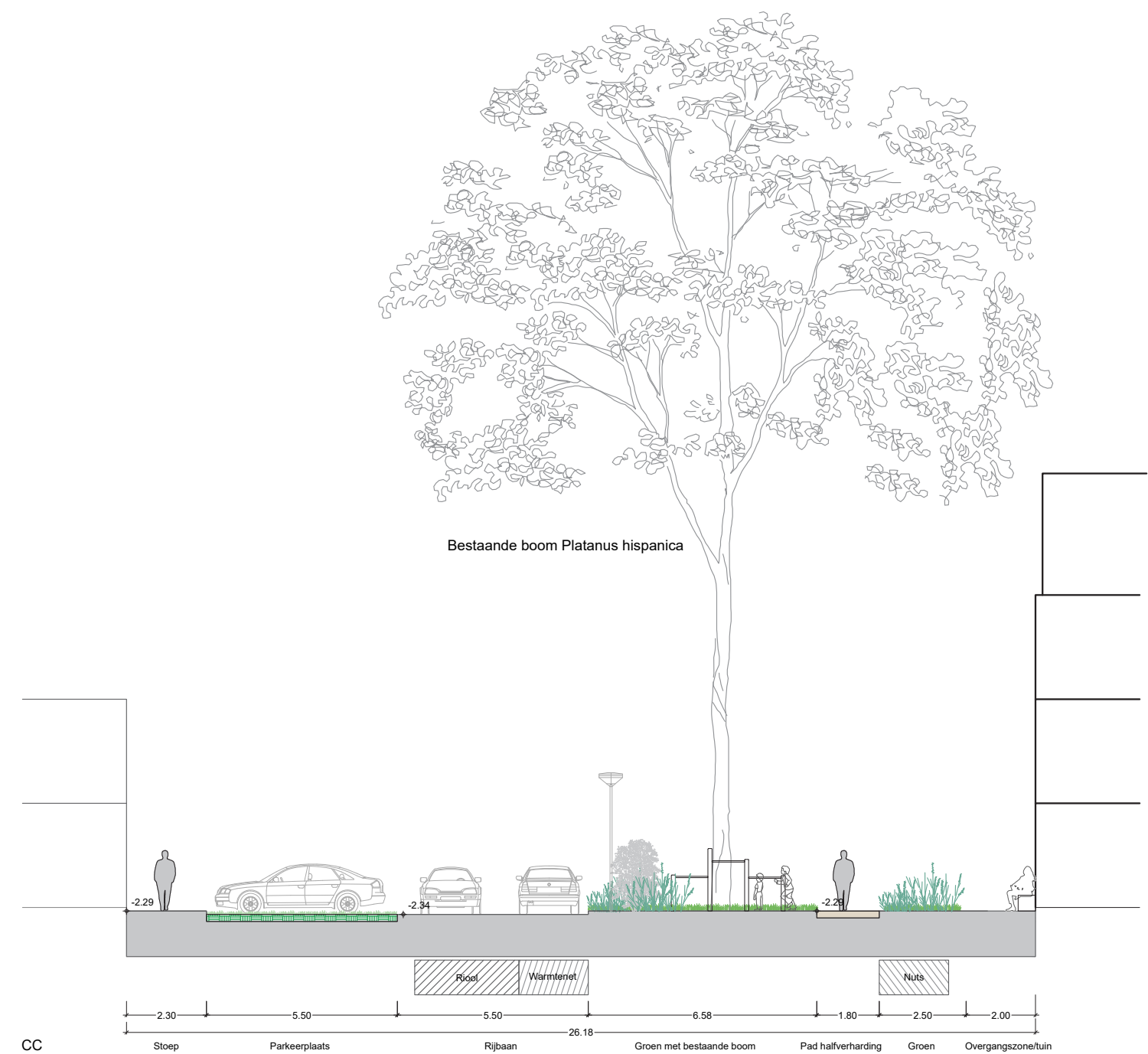
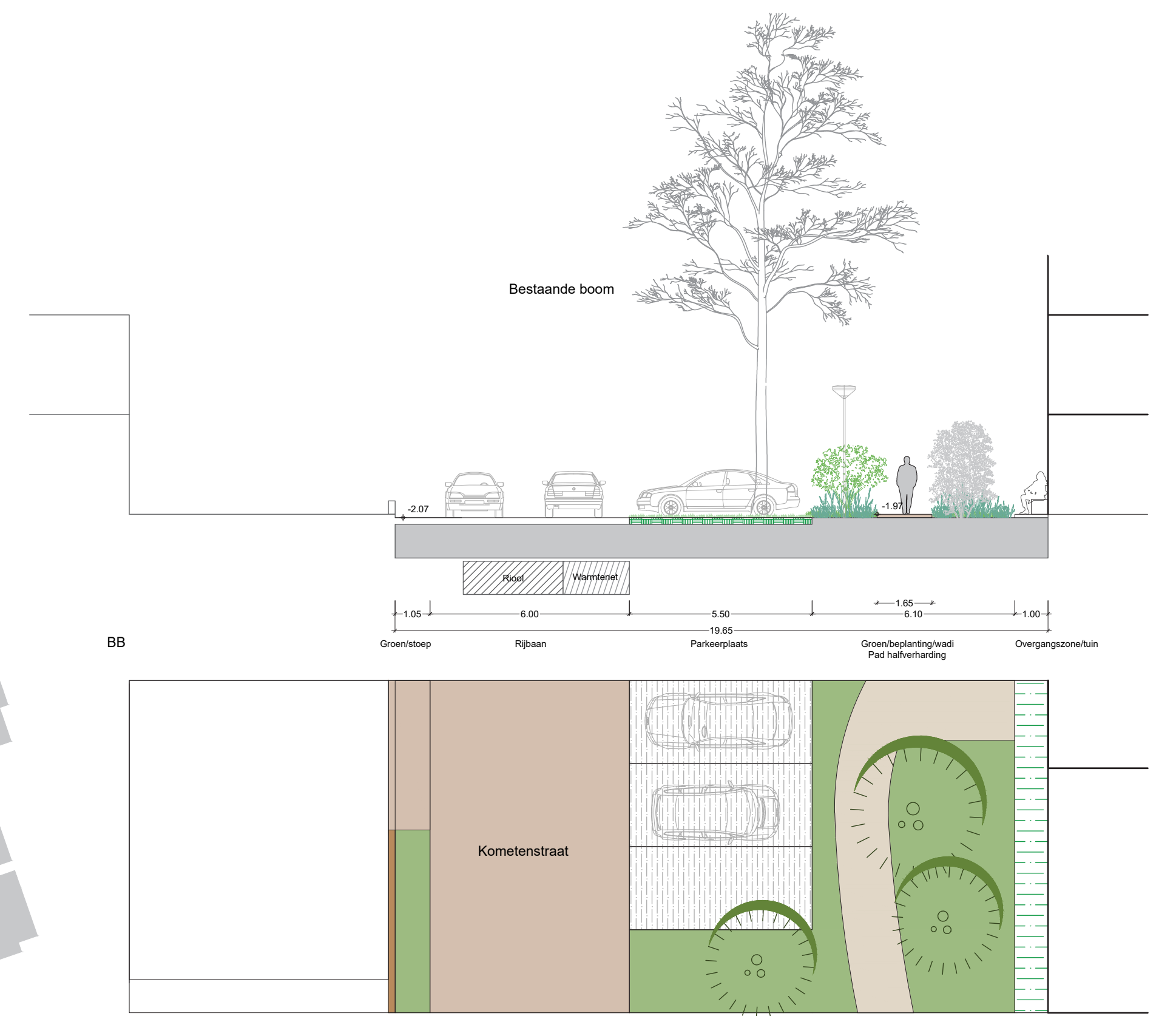
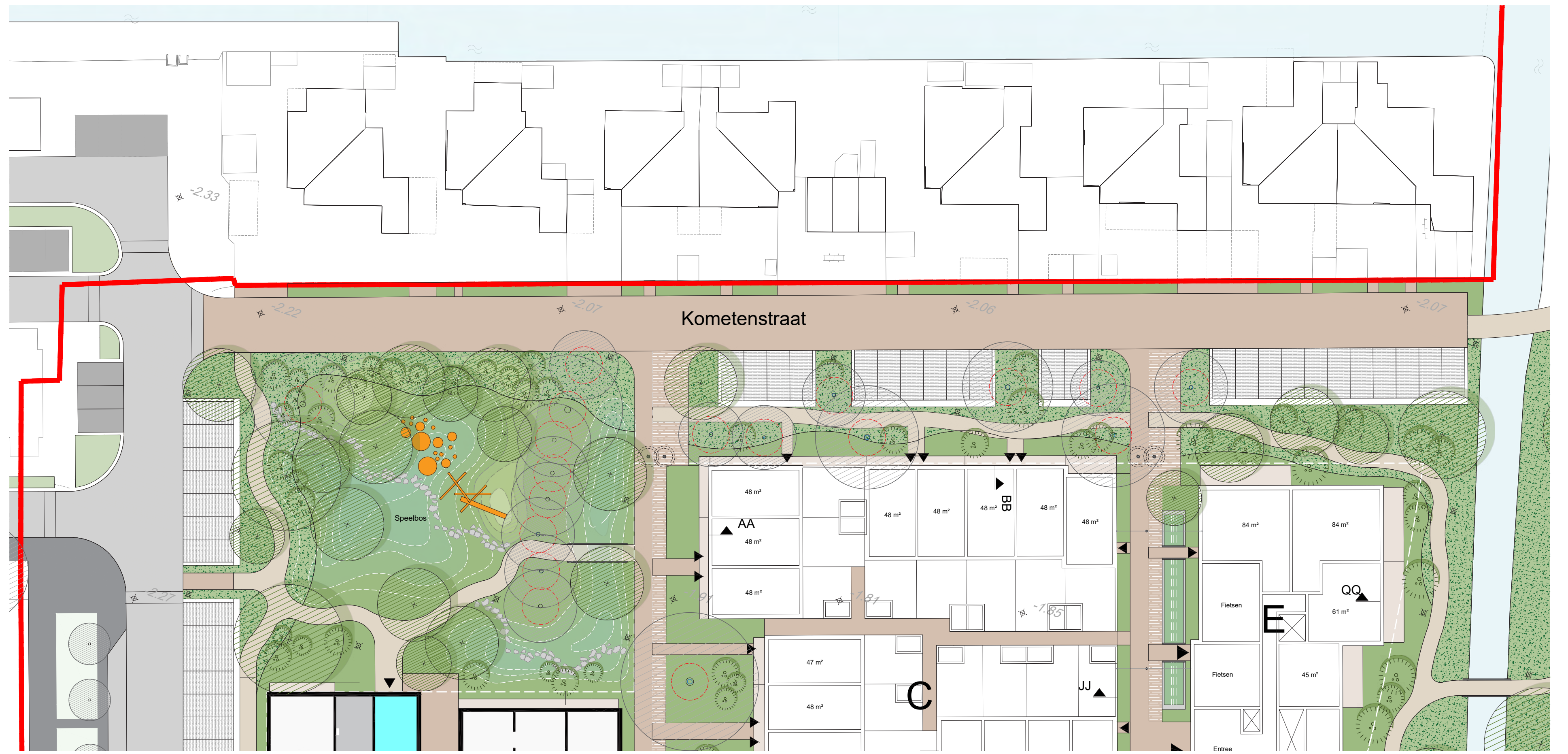


Variatie in ruimtes. Verschillende biotopen, veel randzones.

Zuiderkruisstraat



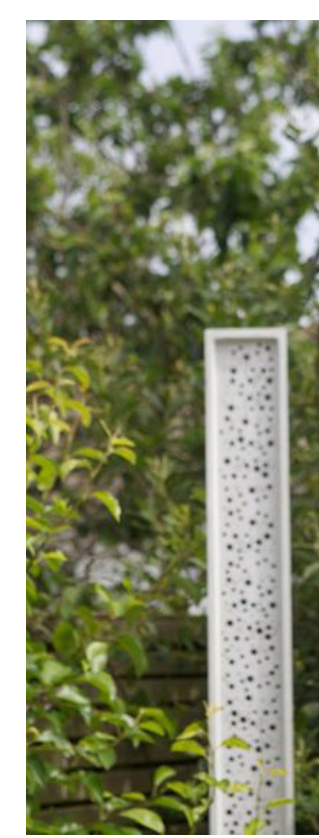
Kometenstraat



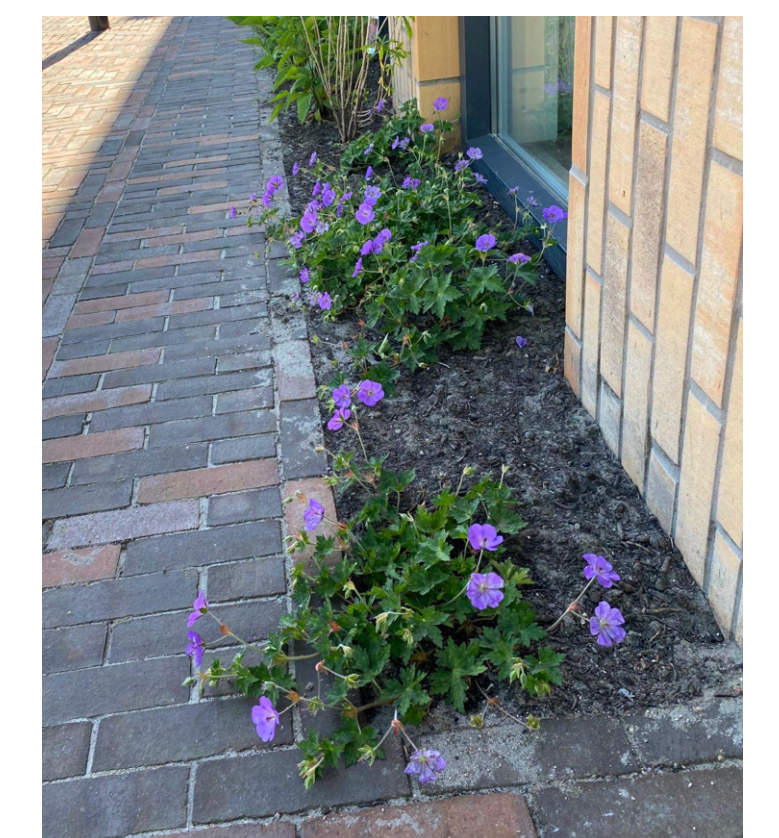
Groene uitstraling in de straat



Spelen in een groen omgeving



Insectenhotel



Beplanting langs erfgrans



Diversiteit in bomen



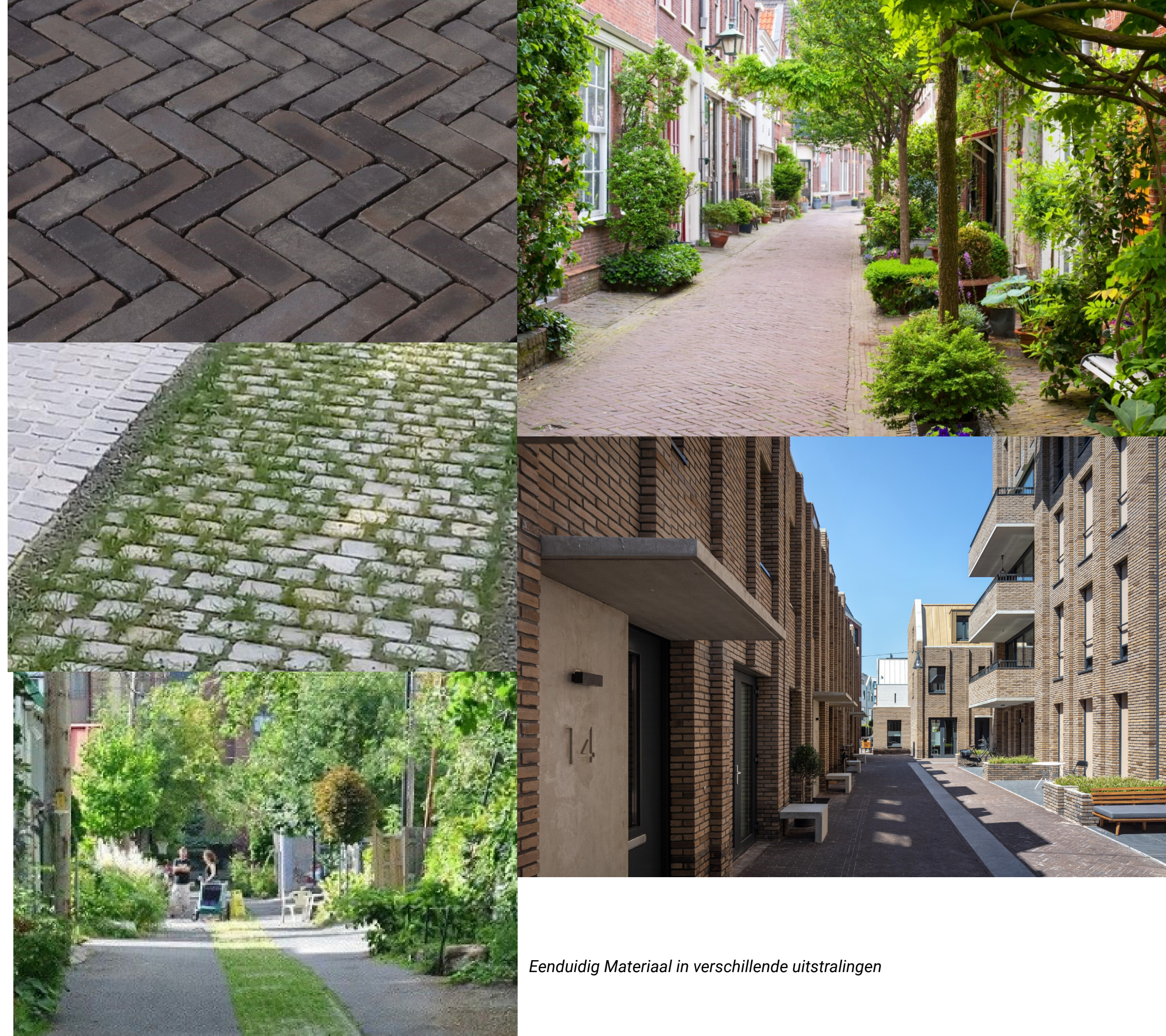
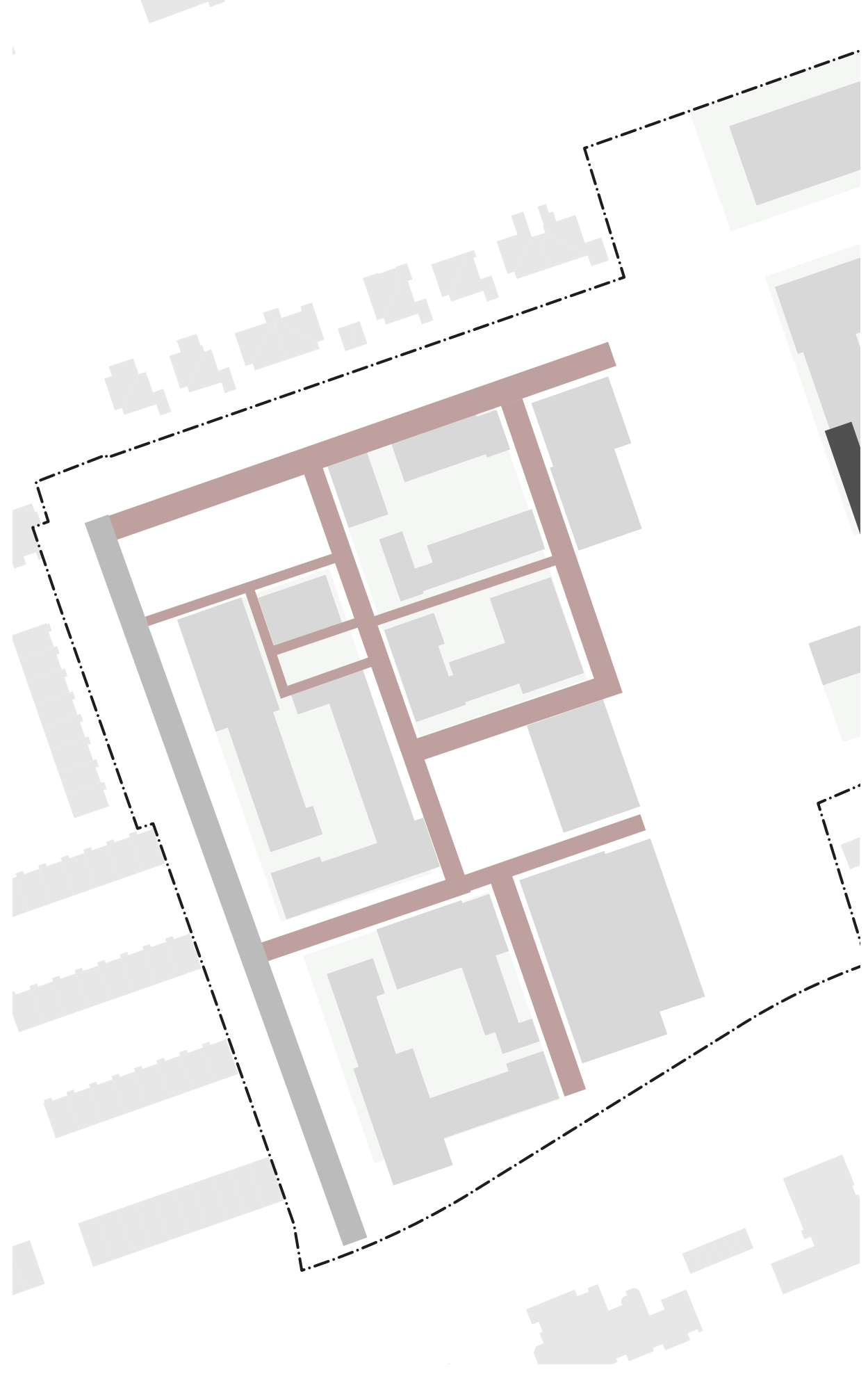
Parkeren tussen en onder bomen



Kleurrijke beplanting

BINNENWERELD

De materialisering is sterk verbonden met het DNA van Hoorn. Waar nodig is dit een gesloten element verharding en waar mogelijk zal deze meer open gewerkt worden. Hierdoor kan water worden doorgelaten en krijgt de straat een groen karakter.

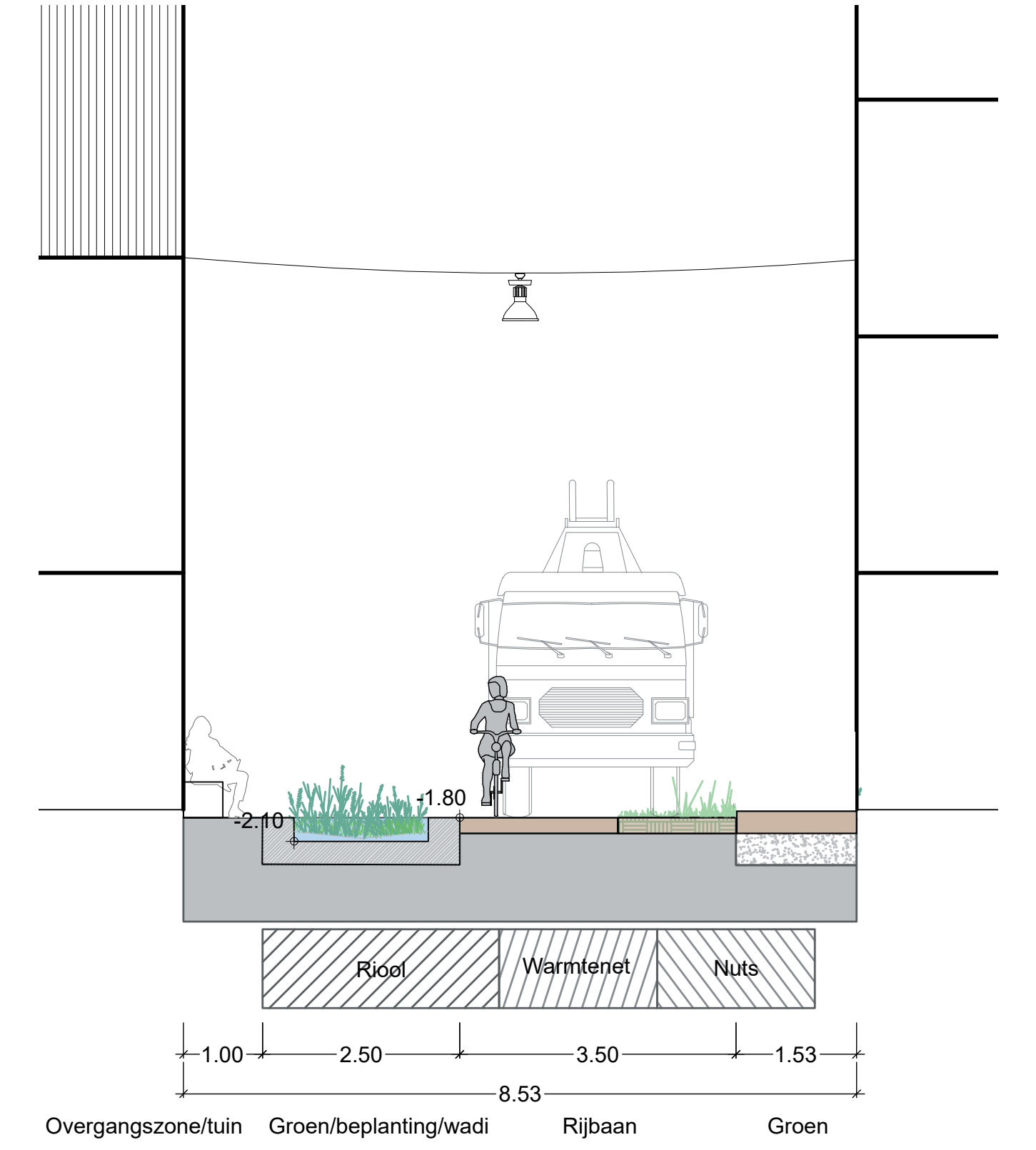
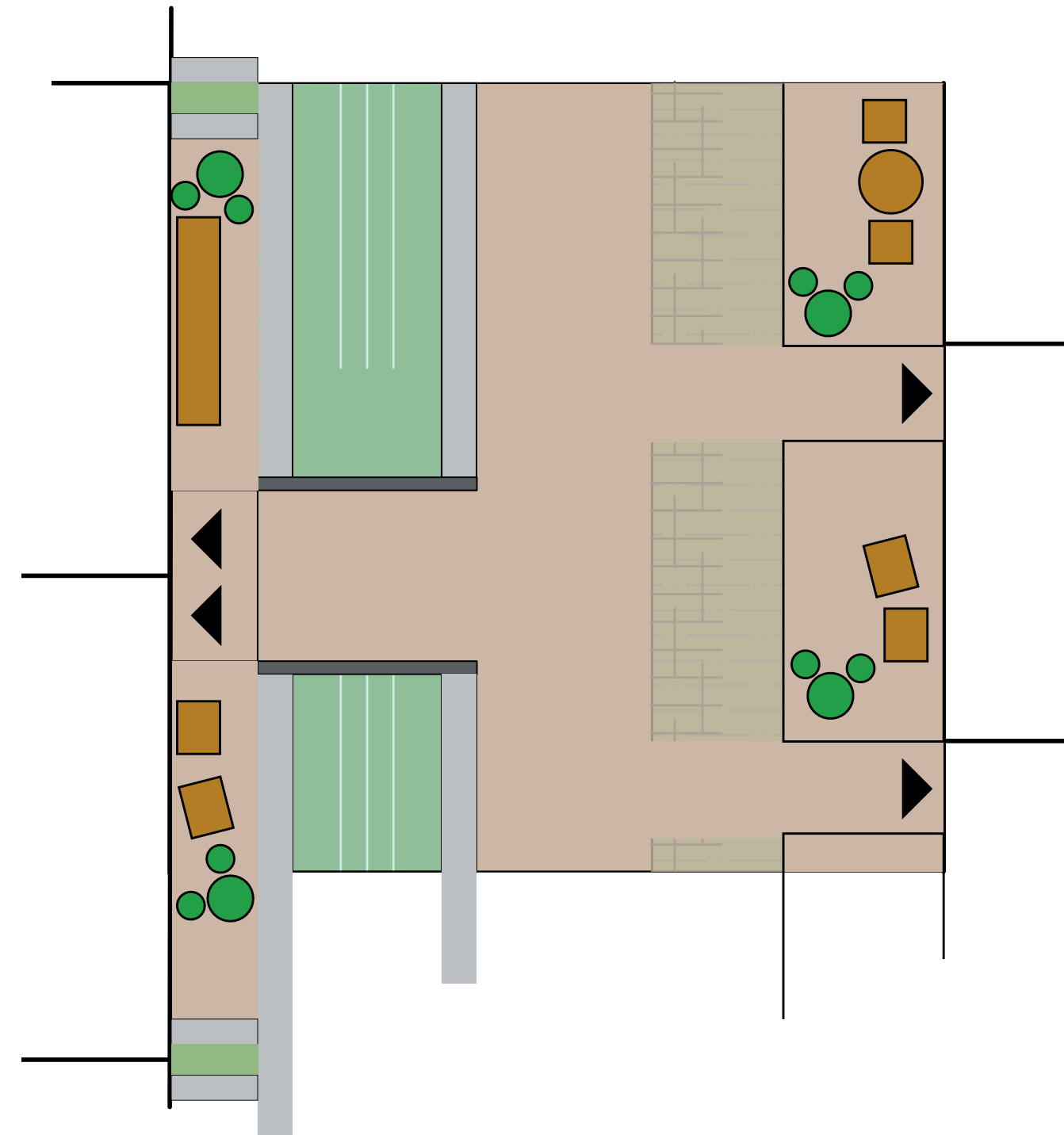


Eenduidig Materiaal in verschillende uitstralingen



Collage typisch profiel

Principe woonstraat



Referenties woonstraten



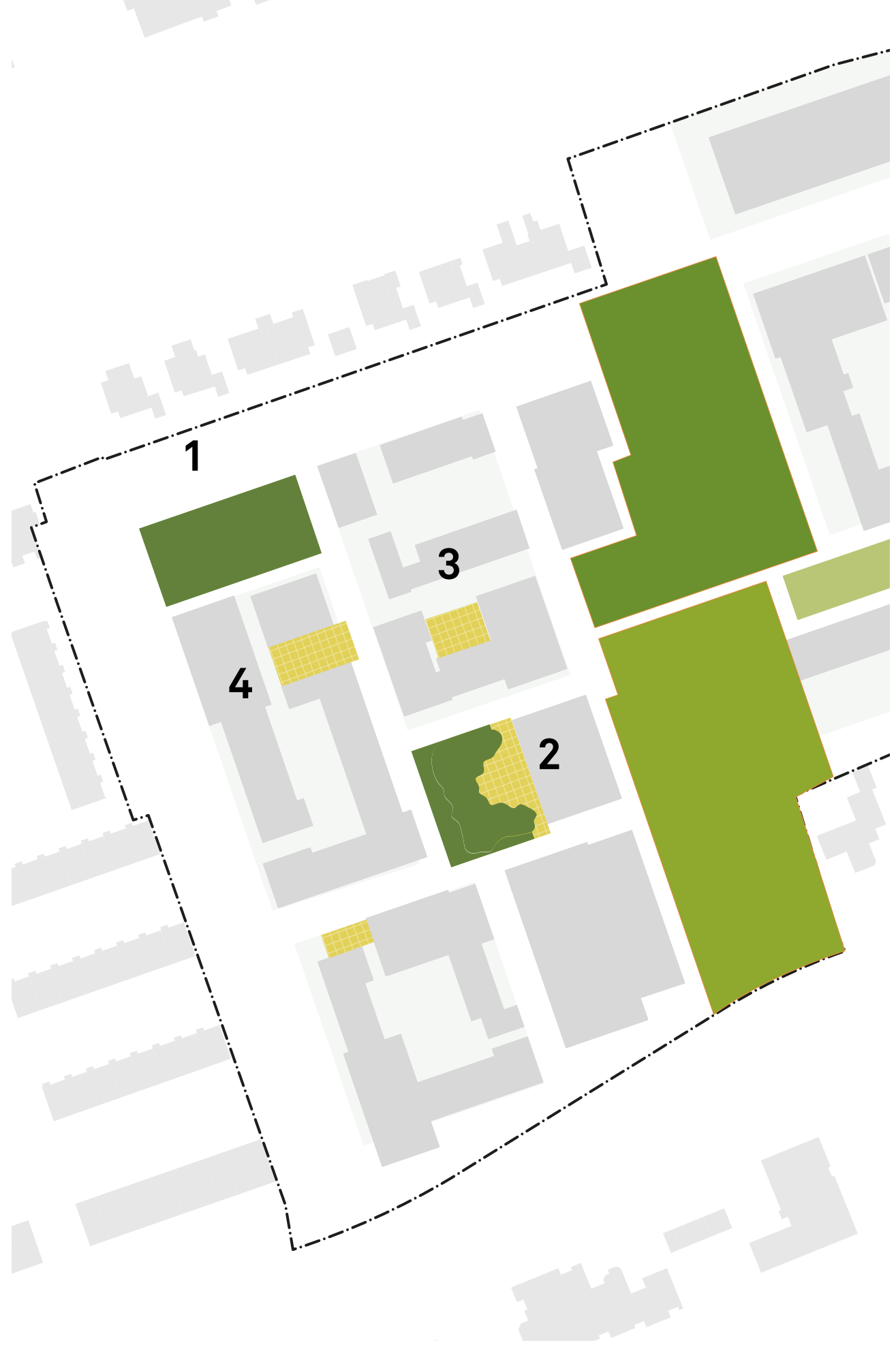
Klimaatadaptatie



- waterpvang in binnenhoven
- gevelwadi's
- waterbuffer in terrein

PLEKKEN

De collectieve plekken variëren van een plein met ontmoetingsplekken tot een natuurlijk speelbos en het park. Daarnaast zijn er langs een informele route door de bouwvelden hofjes en collectieve tuinen te vinden.



Verscheidenheid in plek en beleving

1 SPEELBOS



Speelbos als kleine Oase in het plan.
Neem je laarzen mee!
Biodiversiteit in combinatie met waterberging.
Bestaande bomen handhaven.
Verschillende struiken en vaste planten.
Natuurlijke speeltaaleningen.
Uitdagende topografie.

2 PLEIN



Waterplein

Centrale ontmoetingsplek in het plan.
Zichtbaar water.
Een gradient in open en gesloten bestrating.
Waterminnende grote bomen zorgen voor verkoeling op het plein.
Royale bank.
Onder de bomen een boek lezen is wel zo relaxed!



3 + 4 HOFJE



Ontmoeten in collectief groen.
Een deeltuin voor de bewoners.
Omzoomd met groen als buffer naar de enige straat in het plan waar auto's kunnen rijden.
Zelf een stoel meenemen voor de buurt BBQ!



Een verwijzing naar een historische kloostertuin.
Een versteende pocket met een centraal element; een waterpomp een kruidtuin.

Kloostertuin verwijzing

Centraal groenelement